

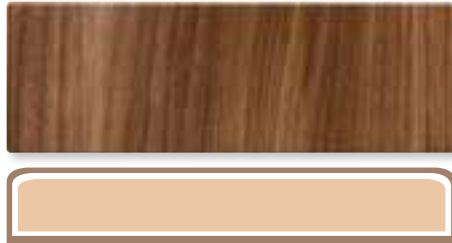
## FRONTARTEN (Alle Frontarten und Korpusfarben sind preisgleich.)

Wählen Sie zu der gewünschten Farbe auch die entsprechende Frontart.

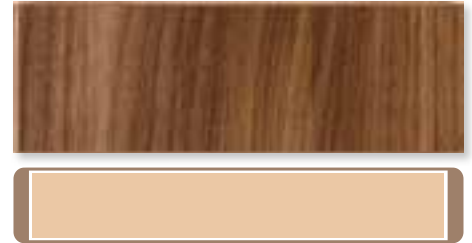
Wie handhaben Sie diese Seiten? Zu jeder Frontfarbe gibt es unterschiedliche Frontarten. Sie finden unter jeder Abbildung der Frontart ein Symbol. Dies ist in den Tabellen den jeweiligen Frontfarben zugeordnet, so dass sofort ersichtlich ist, welches Programm in welcher Frontart erhältlich ist.



FRONTART »SOFT« ●



FRONTART »LINIE« ■



FRONTART »PLANO« ■

Je nach Programm läuft die Holzmaserung der Fronten entweder senkrecht (↑) oder waagrecht (↔). Es ist auch möglich, die Maserung bei einzelnen Möbeln zu drehen. Bitte entsprechend bei der Bestellung angeben (ohne Aufpreis).

HINWEIS: Maserungsverlauf aus produktionstechnischen Gründen nicht durchgehend möglich. Korpusaußenseiten-Maserung nur senkrecht möglich. Farbabweichungen zwischen Front- und Korpusmaterial auf Grund unterschiedlicher Materialgegebenheiten möglich.

FRONT- UND KORPUSFARBEN		HOLZMASERUNG SENKRECHT (↑) UND HOLZMASERUNG WAAGRECHT (↔)					
FRONT	Weiß matt Nr. 08		Kirsch Romana Nr. 16		Hochglanz weiß Nr. 23		FRONT
PROGRAMM	FRONTART	KORPUS	FRONTART	KORPUS	FRONTART	KORPUS	PROGRAMM
BRILLIANT ↔	■	Weiß satiniert Nr. 10	■	Kirsch Romana Nr. 16	■	Hochglanz weiß Nr. 23	BRILLIANT ↔
FUTURE 2.0 ↔	■		■		■		FUTURE 2.0 ↔
JOY ↔	»FINO«**		»FINO«**		»FINO«**		JOY ↔
LOFT ↔	■		■		■		LOFT ↔
MODERN 2.0 ↔	»FINO«**		»FINO«**		»FINO«**		MODERN 2.0 ↔
OPAL ↔	■		■		■		OPAL ↔
PEARL ↔	■		■		■		PEARL ↔
VERDE GWC ↓	■		■		■		VERDE GWC ↓
UNIVERSAL* ↓	● ■ ■	● ■ ■	● ■ ■	UNIVERSAL* ↓			

FRONT	Hacienda schwarz Nr. 38****		Nussbaum Safari Nr. 44		Metallic braun Nr. 50		FRONT
PROGRAMM	FRONTART	KORPUS	FRONTART	KORPUS	FRONTART	KORPUS	PROGRAMM
BRILLIANT ↔	■	Hacienda schwarz Nr. 38	■	Nussbaum Safari Nr. 44	■	Metallic braun Nr. 50	BRILLIANT ↔
FUTURE 2.0 ↔	■		■		■		FUTURE 2.0 ↔
JOY ↔	»FINO«**		»FINO«**		»FINO«**		JOY ↔
LOFT ↔	■		■		■		LOFT ↔
MODERN 2.0 ↔	»FINO«**		»FINO«**		»FINO«**		MODERN 2.0 ↔
OPAL ↔	■		■		■		OPAL ↔
PEARL ↔	■		■		■		PEARL ↔
VERDE GWC ↓	■		■		■		VERDE GWC ↓
UNIVERSAL* ↓	● ■ ■	● ■ ■	● ■ ■	UNIVERSAL* ↓			

\* HINWEIS: Im Programm UNIVERSAL werden die Fronten standardmäßig in der Frontart »LINIE« gefertigt!

\*\* Die Frontart »FINO« ist ausschließlich in den Programmen JOY (s. S. 8) und MODERN 2.0 möglich (s. S. 62).

FRONT- UND KORPUSFARBEN

HOLZMASERUNG SENKRECHT (↑) UND HOLZMASERUNG WAAGRECHT (↔)

FRONT	Kirsche Piemont Nr. 51		Ulme Nr. 52		Eiche relaunch Nr. 56		FRONT
PROGRAMM	FRONTART	KORPUS	FRONTART	KORPUS	FRONTART	KORPUS	PROGRAMM
BRILLIANT ↔		Kirsche Piemont Nr. 51		Ulme Nr. 52		Eiche relaunch Nr. 56	BRILLIANT ↔
FUTURE 2.0 ↔							FUTURE 2.0 ↔
JOY ↔	»FINO«**		»FINO«**		»FINO«**		JOY ↔
LOFT ↔							LOFT ↔
MODERN 2.0 ↔	»FINO«**		»FINO«**		»FINO«**		MODERN 2.0 ↔
OPAL ↔							OPAL ↔
PEARL ↔							PEARL ↔
VERDE GWC ↓							VERDE GWC ↓
UNIVERSAL* ↓				UNIVERSAL* ↓			

FRONT	Hacienda sand Nr. 57****		Eiche Trüffel Nr. 58****		Stone grey Nr. 59		FRONT
PROGRAMM	FRONTART	KORPUS	FRONTART	KORPUS	FRONTART	KORPUS	PROGRAMM
BRILLIANT ↔		Hacienda sand Nr. 57		Eiche Trüffel Nr. 58		Stone grey Nr. 59	BRILLIANT ↔
FUTURE 2.0 ↔							FUTURE 2.0 ↔
JOY ↔	»FINO«**		»FINO«**		»FINO«**		JOY ↔
LOFT ↔							LOFT ↔
MODERN 2.0 ↔	»FINO«**		»FINO«**		»FINO«**		MODERN 2.0 ↔
OPAL ↔							OPAL ↔
PEARL ↔							PEARL ↔
VERDE GWC ↓							VERDE GWC ↓
UNIVERSAL* ↓				UNIVERSAL* ↓			

FRONT	Graphite grey Nr. 60		Wenge Nr. 61		Walnuss natur Nr. 69		FRONT
PROGRAMM	FRONTART	KORPUS	FRONTART	KORPUS	FRONTART	KORPUS	PROGRAMM
BRILLIANT ↔		Graphite grey Nr. 60		Wenge Nr. 61		Walnuss natur Nr. 69	BRILLIANT ↔
FUTURE 2.0 ↔							FUTURE 2.0 ↔
JOY ↔	»FINO«**		»FINO«**		»FINO«**		JOY ↔
LOFT ↔							LOFT ↔
MODERN 2.0 ↔	»FINO«**		»FINO«**		»FINO«**		MODERN 2.0 ↔
OPAL ↔							OPAL ↔
PEARL ↔							PEARL ↔
VERDE GWC ↓							VERDE GWC ↓
UNIVERSAL* ↓				UNIVERSAL* ↓			

\*\*\* **Korpusaußenseiten** sind standardmäßig HGL weiß Nr. 23.  
 \*\*\*\***Auslauf** – lieferbar bis Ende 2017, danach auf Anfrage.

FRONT- UND KORPUSFARBEN HOLZMASERUNG SENKRECHT (↓) UND HOLZMASERUNG WAAGRECHT (↔)

FRONT	Toskana gold Nr. 71		Lava grau Nr. 72		Wintereiche Nr. 73		FRONT
PROGRAMM	FRONTART	KORPUS	FRONTART	KORPUS	FRONTART	KORPUS	PROGRAMM
BRILLIANT ↔	■	Toskana gold Nr. 71	■	Lava grau Nr. 72	■	Wintereiche Nr. 73	BRILLIANT ↔
FUTURE 2.0 ↔	■		■		■		FUTURE 2.0 ↔
JOY ↔	»FINO«**		»FINO«**		»FINO«**		JOY ↔
LOFT ↔	■		■		■		LOFT ↔
MODERN 2.0 ↔	»FINO«**		»FINO«**		»FINO«**		MODERN 2.0 ↔
OPAL ↔	■		■		■		OPAL ↔
PEARL ↔	■		■		■		PEARL ↔
VERDE GWC ↓	■		■		■		VERDE GWC ↓
UNIVERSAL* ↓	● ■ ▬		● ■ ▬		● ■ ▬		UNIVERSAL* ↓

FRONT	Sommereiche Nr. 74		Steinesche Nr. 75		Industry style Nr. 76		FRONT
PROGRAMM	FRONTART	KORPUS	FRONTART	KORPUS	FRONTART	KORPUS	PROGRAMM
BRILLIANT ↔	■	Sommereiche Nr. 74	■	Steinesche Nr. 75	■	Industry style Nr. 76	BRILLIANT ↔
FUTURE 2.0 ↔	■		■		■		FUTURE 2.0 ↔
JOY ↔	»FINO«**		»FINO«**		»FINO«**		JOY ↔
LOFT ↔	■		■		■		LOFT ↔
MODERN 2.0 ↔	»FINO«**		»FINO«**		»FINO«**		MODERN 2.0 ↔
OPAL ↔	■		■		■		OPAL ↔
PEARL ↔	■		■		■		PEARL ↔
VERDE GWC ↓	■		■		■		VERDE GWC ↓
UNIVERSAL* ↓	● ■ ▬		● ■ ▬		● ■ ▬		UNIVERSAL* ↓

FRONT	Champagner peach Nr. 77	
PROGRAMM	FRONTART	KORPUS
BRILLIANT ↔	■	Champagner peach Nr. 77
FUTURE 2.0 ↔	■	
JOY ↔	»FINO«**	
LOFT ↔	■	
MODERN 2.0 ↔	»FINO«**	
OPAL ↔	■	
PEARL ↔	■	
VERDE GWC ↓	■	
UNIVERSAL* ↓	● ■ ▬	

\* HINWEIS: Im Programm UNIVERSAL werden die Fronten standardmäßig in der Frontart »LINIE« gefertigt!  
 \*\* Die Frontart »FINO« ist ausschließlich in den Programmen JOY (s. S. 8) und MODERN 2.0 möglich (s. S. 62).

FRONT- UND KORPUSFARBEN HOLZMASERUNG SENKRECHT (↓) UND HOLZMASERUNG WAAGRECHT (↔)

FRONT	HGL bordeaux Nr. 41		HGL schwarz Nr. 46		HGL anthrazit Nr. 54		FRONT
PROGRAMM	FRONTART	KORPUS	FRONTART	KORPUS	FRONTART	KORPUS	PROGRAMM
BRILLIANT ↔	■		■		■		BRILLIANT ↔
FUTURE 2.0 ↔	■		■		■		FUTURE 2.0 ↔
JOY ↔	»FINO«**		»FINO«**		»FINO«**		JOY ↔
LOFT ↔	■	INFO	■	INFO	■	INFO	LOFT ↔
MODERN 2.0 ↔	»FINO«**		»FINO«**		»FINO«**		MODERN 2.0 ↔
OPAL ↔	■		■		■		OPAL ↔
PEARL ↔	■		■		■		PEARL ↔
VERDE GWC ↓	■		■		■		VERDE GWC ↓
UNIVERSAL* ↓	● ■		● ■		● ■		UNIVERSAL* ↓

FRONT	SchieferStyle Nr. 55		Jura grau Nr. 62		Rost Nr. 70		FRONT
PROGRAMM	FRONTART	KORPUS	FRONTART	KORPUS	FRONTART	KORPUS	PROGRAMM
BRILLIANT ↔	■		■		■		BRILLIANT ↔
FUTURE 2.0 ↔	■		■		■		FUTURE 2.0 ↔
JOY ↔	»FINO«**		»FINO«**		»FINO«**		JOY ↔
LOFT ↔	■		■		■		LOFT ↔
MODERN 2.0 ↔	»FINO«**	INFO	»FINO«**	INFO	»FINO«**	INFO	MODERN 2.0 ↔
OPAL ↔	■		■		■		OPAL ↔
PEARL ↔	■		■		■		PEARL ↔
VERDE GWC ↓	■		■		■		VERDE GWC ↓
UNIVERSAL* ↓	● ■		● ■		● ■		UNIVERSAL* ↓

**INFO** Der Korpus wird in HGL weiß Nr. 23 geliefert oder – gegen Mehrpreis – in Frontfarbe: Aufpreis PRO Außenseite, Lichtboard oder Abdeckplatte eines Möbels, das in Frontfarbe, statt in Korpusfarbe sein soll.  
**HINWEIS:** Innenseiten oder Querbauteile sind dann weiß satiniert!

FRONT RAUVISIO***	201 Kristall glanz 202 Kristall matt	203 Sandgrau glanz 204 Sandgrau matt	205 Vulkano glanz 206 Vulkano matt	207 Piano schwarz glanz 208 Piano schwarz matt	FRONT RAUVISIO***		
PROGRAMM		KORPUS		KORPUS		KORPUS	PROGRAMM
BRILLIANT							BRILLIANT
FUTURE 2.0	✓		✓		✓		FUTURE 2.0
JOY							JOY
LOFT	✓		✓		✓		LOFT
MODERN 2.0							MODERN 2.0
OPAL							OPAL
PEARL							PEARL
VERDE GWC	✓		✓		✓		VERDE GWC
UNIVERSAL	✓		✓		✓		UNIVERSAL

**INFO2** \*\*\* Die Front **RAUVISIO** in Glasoptik kann NICHT als Korpusfarbe geliefert werden. Mögliche Korpusfarben sind auf den Seiten 134–136 abgebildet.  
**Aufpreis** PRO Frontstück.